

# GARB TERRACE CAFÉ | MENU

## DRINK



レモネードフロズン

KEMONADE FROZEN

750

マンゴーフロズン

MANGO FROZEN

750

淡路みかんジュース

AWAJI MIKAN JUICE

750

鳴門レモンソーダ

NARUTO LEMON SODA

700

自家製レモネード 750

[ ICED / SODA / GINGER ALE ]

HOUSEMADE LEMONADE

アイスコーヒー

ICED COFFEE

500

アイスカフェラテ

ICED CAFFE LATTE

600

## ALCOHOLIC DRINK

### BEER

ハートランド生ビール

HEARTLAND DRAFT BEER

650

あわぢびーる [ 島レモン ]

AWAJI BEER [ LOCAL LEMON ]

750

淡路島の香りの強い

アレンユーレカレモンをたっぷり使った

フルーティーな口当たり。

### CRAFT BEER

496 [ ヨンキューロク ]

850

496

甘味・酸味・苦味の究極のバランスと  
深い余韻が楽しめます。

グランキリン IPA

850

GRAND KIRIN IPA

ホップの華やかな香り

キレが良くずっと消える苦味と

ジューシーな味わい

### WINE

ラ ロスカ ブリュット

LA ROSCA BRUT

glass / 600

bottle / 3000

[ SPAIN ]

青リンゴを思わせる果実の香りと

ブリオッシュのような香ばしい香りも。

### HIGHBALL

ハイボール

WHISKY & SODA

600

## SWEETS



ソフトクリーム

[ バニラ / キャラメル / 抹茶 ]

SOFT SERVE ICE CREAM

all 500

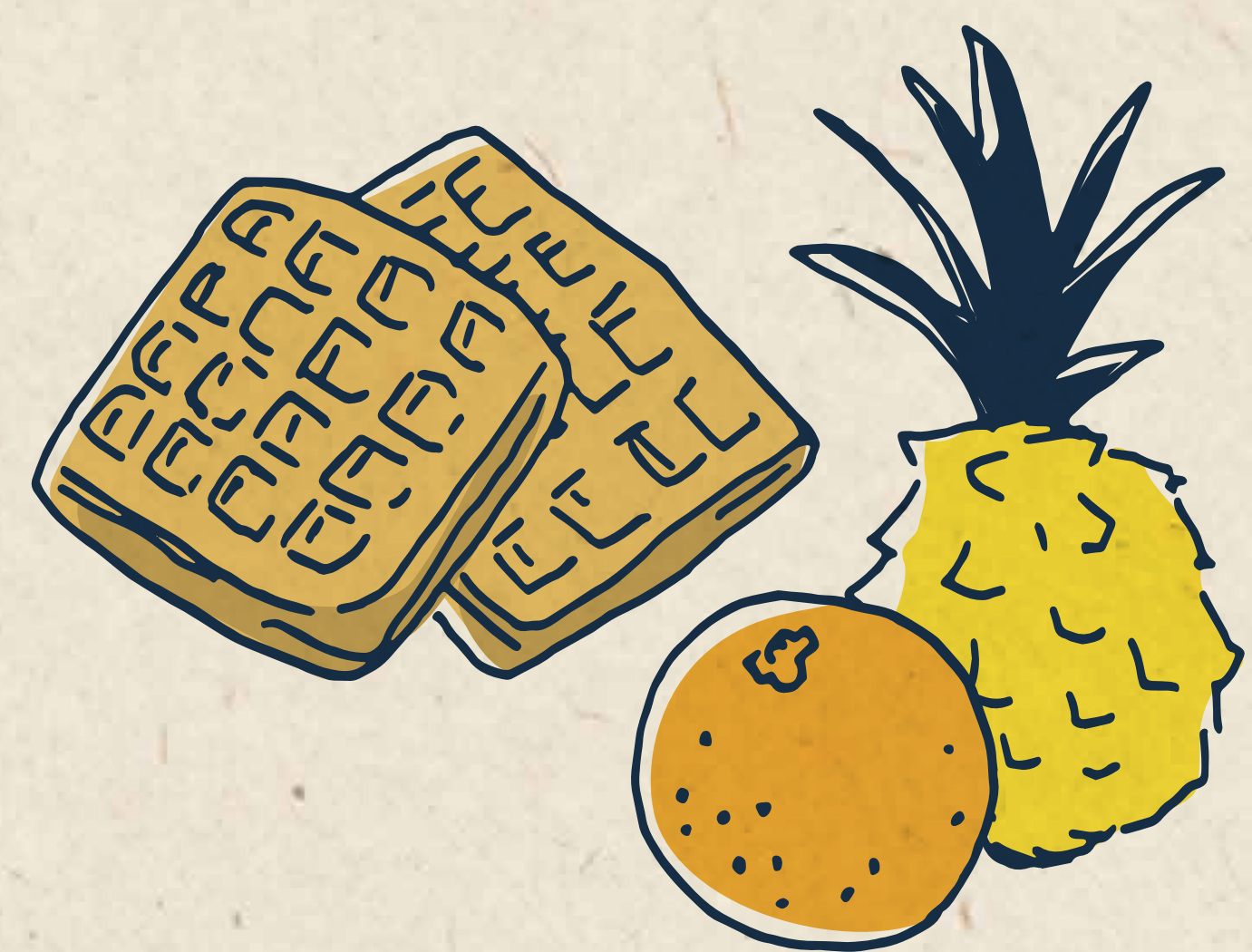
コスタオレンジパフェ 700

COSTA ORANGE PARFAIT

オレンジのアイスクリームに

オレンジのマカロン。

オレンジ尽くしのパフェ!



自家製ワッフル

[ マンゴーパイン / オレンジレモン ]

HOUSEMADE WAFFLE

all 300